



Importance d'utiliser les coulisses en paire (une droite et une gauche par table)

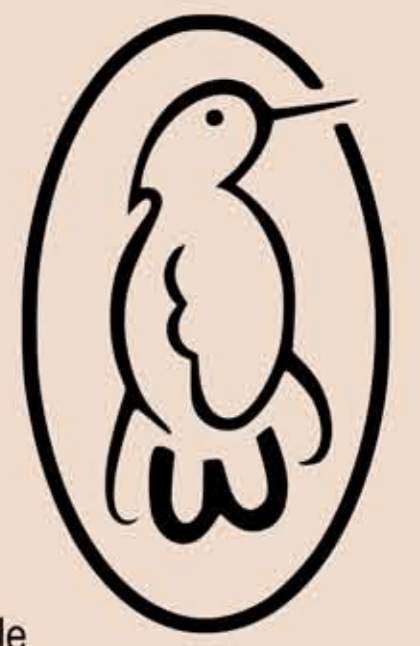
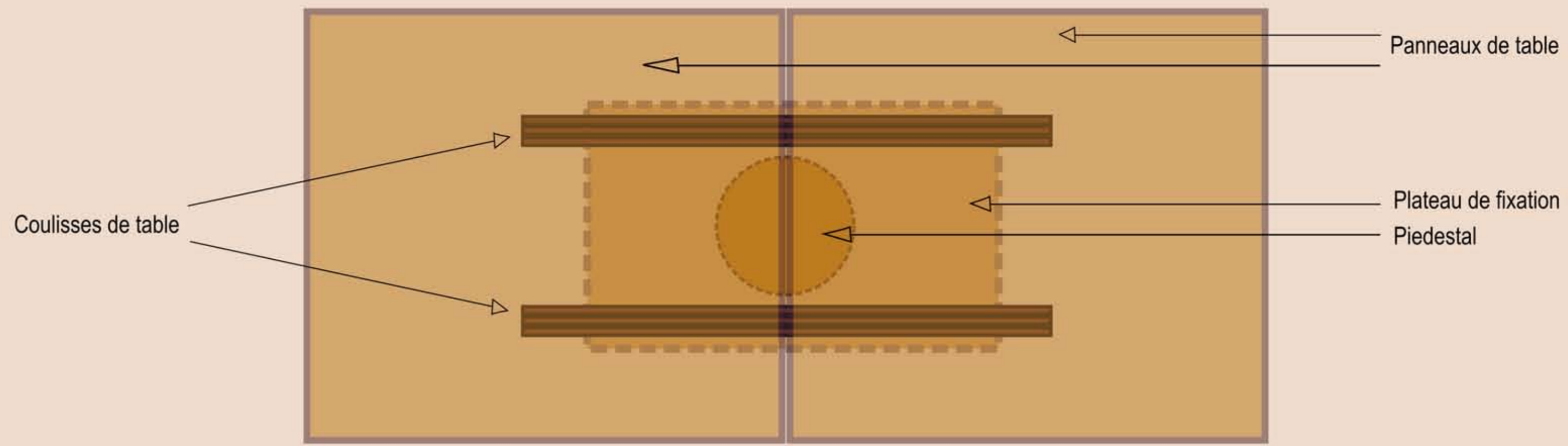
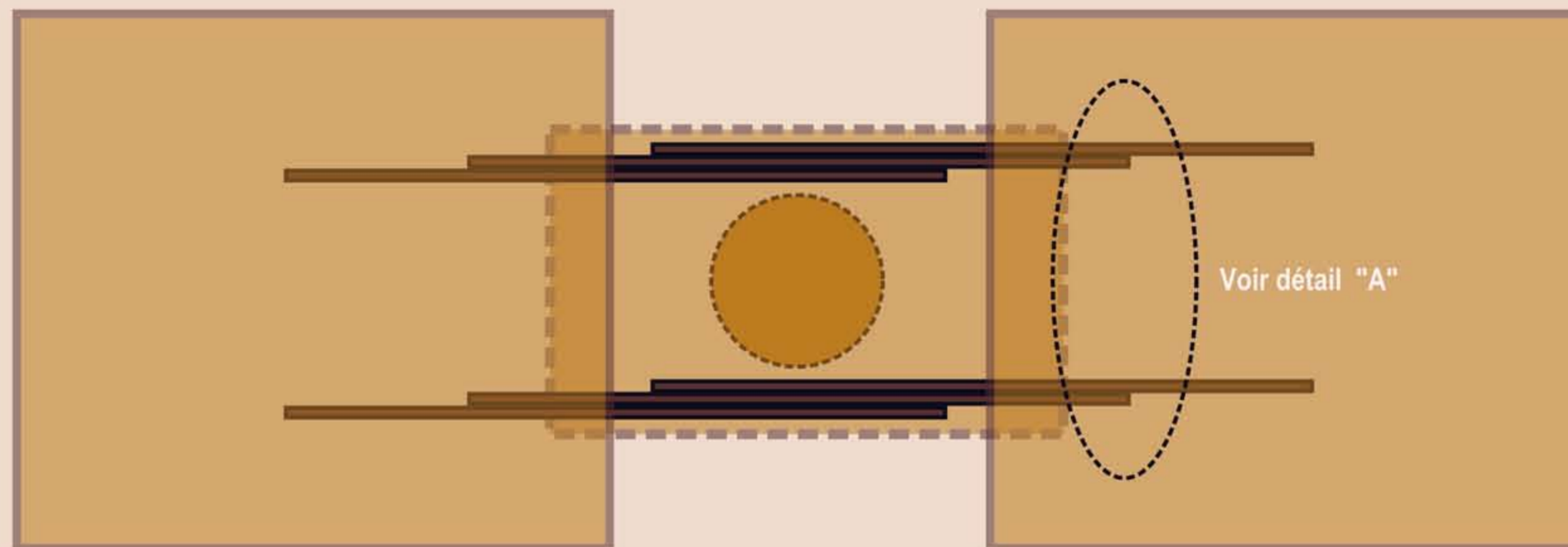


Table à pied fixe vue du dessus



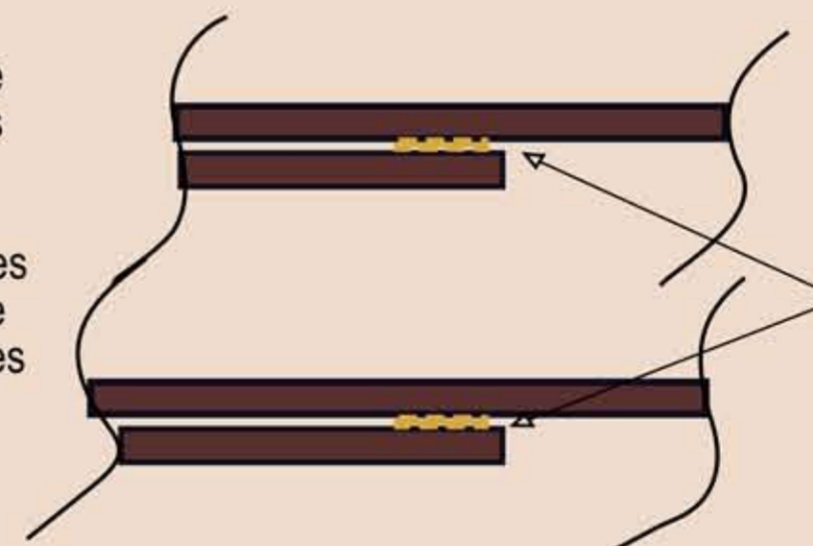
Montage parallèle des coulisses (non recommandé)



Lors de l'ouverture et fermeture de la table, si l'utilisateur fait un mouvement de gauche à droite (mouvement latéral), les sections des coulisses montées parallèlement se séparent et seuls les blocs de coulissement retiennent les sections de se désengager.

Pour une coulisse avec un système pignon/crémaillères, l'écartement des sections des coulisses montées parallèlement pourrait entraîner une désynchronisation du mécanisme. Pour une table sans système pignon/crémaillères, le type d'installation parallèle crée une pression inutile sur les blocs de coulissement, pouvant ainsi diminuer la durée de vie des coulisses.

Il est également plus difficile lors de la fermeture d'une table à montage parallèle d'aligner les goujons et les trous d'insertion.

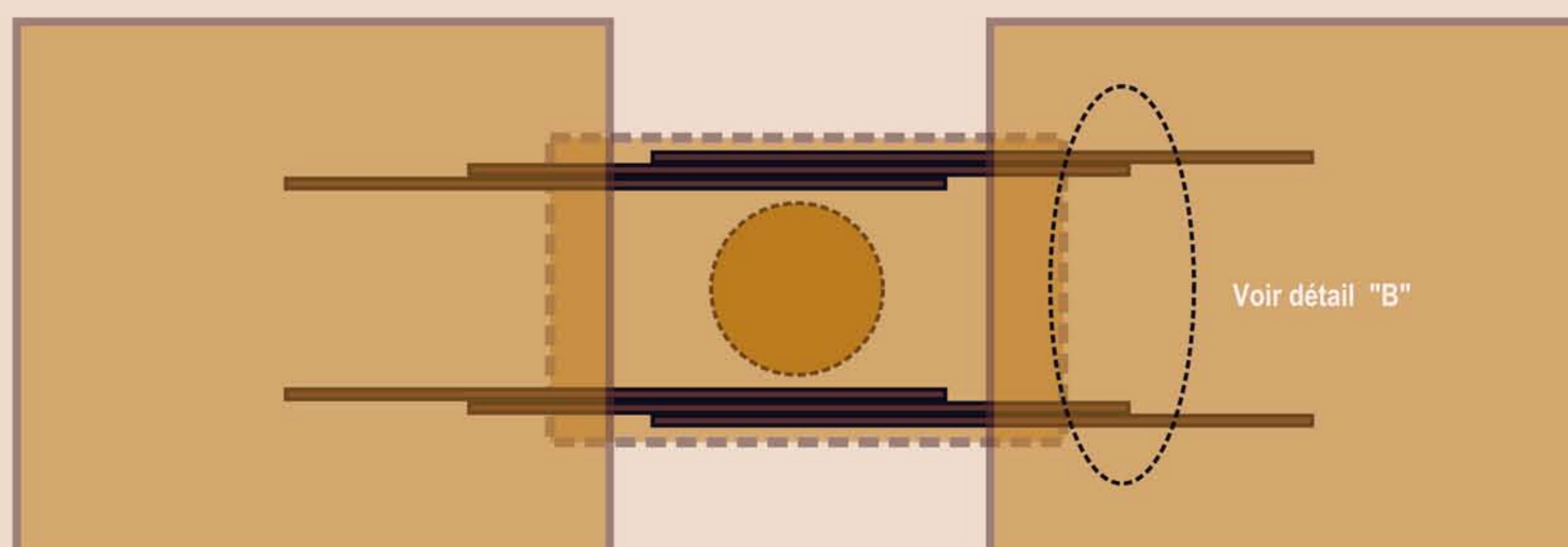


Détail "A"

Écartement des sections les unes par rapport aux autres



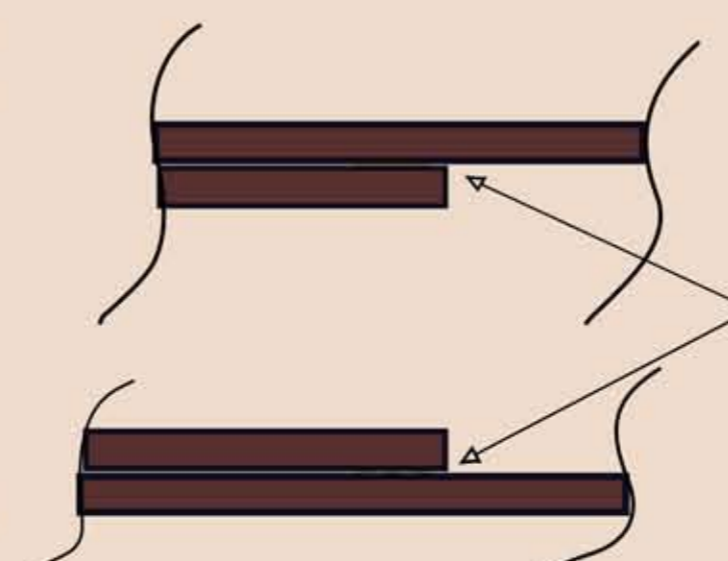
Montage symétrique des coulisses (recommandé)



Au contraire, lors de l'ouverture d'une table à coulisses montées symétriquement, les sections d'une coulisse ne peuvent se séparer puisque pour l'autre coulisse, ce mouvement amène les sections à se serrer étroitement l'une contre l'autre, limitant ainsi le mouvement.

Pour une coulisse avec un système pignon/crémaillères, le montage symétrique élimine la possibilité d'une désynchronisation du mécanisme puisque les dents restent bien engagées entre le pignon et les crémaillères. Pour une table sans système pignon/crémaillères, cet assemblage limite la pression sur les blocs de coulissement, maximisant ainsi la durée de vie des coulisses.

Lors de la fermeture d'une table à montage symétrique, l'alignement est quasi parfait entre les goujons et les trous d'insertions, facilitant de beaucoup la fermeture de la table.



Détail "B"

La possibilité d'écartement des sections de la coulisse du haut est annulée par le serrement l'une contre l'autre des sections de la coulisse du bas (et vice-versa) éliminant ainsi la possibilité d'un mouvement latéral important.